

# Mittlere Windgeschwindigkeit

## Mittlere jährliche Windgeschwindigkeit in 100 m Höhe

### Beschreibung

Die mittlere, jährliche Windgeschwindigkeit gibt eine räumliche Verteilung des Jahresmittels auf 100 m über Grund an.

### Charakteristische Merkmale

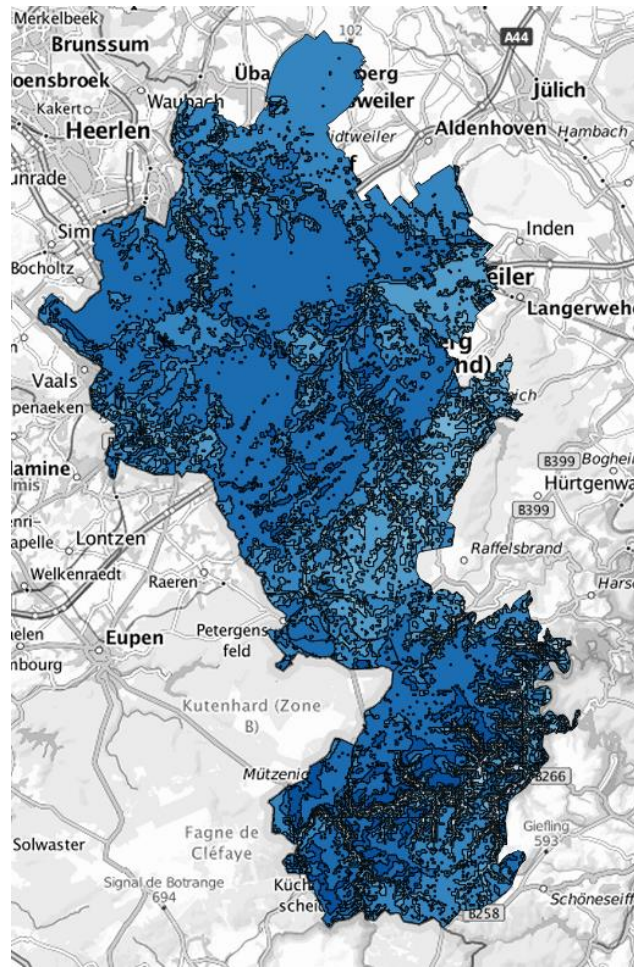
Die mittlere Windgeschwindigkeit wird zum Beispiel durch die Höhe über dem Meeresspiegel, die geographische Lage, die Geländeform und die Landnutzung beeinflusst. Die Geschwindigkeit in 100m Höhe zeigt dabei die Wirkung großräumiger Effekte an; sie gibt auch Hinweise darauf, wo sich großräumig Gebiete mit allgemein eher höherer und eher geringerer Windgeschwindigkeit in Bodennähe befinden.

Die Datengrundlage bilden 218 Bodenstationen und das statistische Windfeldmodell (SWM) des DWD Climate Data Center.

Bezugszeitraum: 1981 bis 2000

Quelle: Deutscher Wetterdienst

[https://opendata.dwd.de/climate\\_environment/CDC/grids\\_germany/multi\\_annual/wind\\_parameters/resol\\_1000x1000/Wind1981-2000\\_Info.pdf](https://opendata.dwd.de/climate_environment/CDC/grids_germany/multi_annual/wind_parameters/resol_1000x1000/Wind1981-2000_Info.pdf)



Mittlere Windgeschwindigkeit in 100m Höhe [m/s].

Mittlere\_Windgeschwindigkeit\_100m

