

Klimafunktion „Zahl der heißen Tage“

Mittlere Zahl der heißen Tage (aktuell und in Zukunft erwartet)

Beschreibung

Die Zahl der heißen Tage pro Jahr (Tage mit einer Höchsttemperatur von 30°C oder mehr) dient als Kenngröße dafür, wie häufig Tage mit Hitzebelastung jetzt und in Zukunft zu erwarten sind. Ab drei aufeinander folgenden heißen Tagen spricht man von einer Hitzewelle.

Die angegebene Zahl der heißen Tage bezieht sich auf die regionale Situation, kleinräumige Effekte wie Siedlungen usw. bleiben unberücksichtigt. Zu dieser regionalen Hitzebelastung kommen die lokalen Effekte durch städtische Wärmeinseln oder abkühlende Kaltluft hinzu.

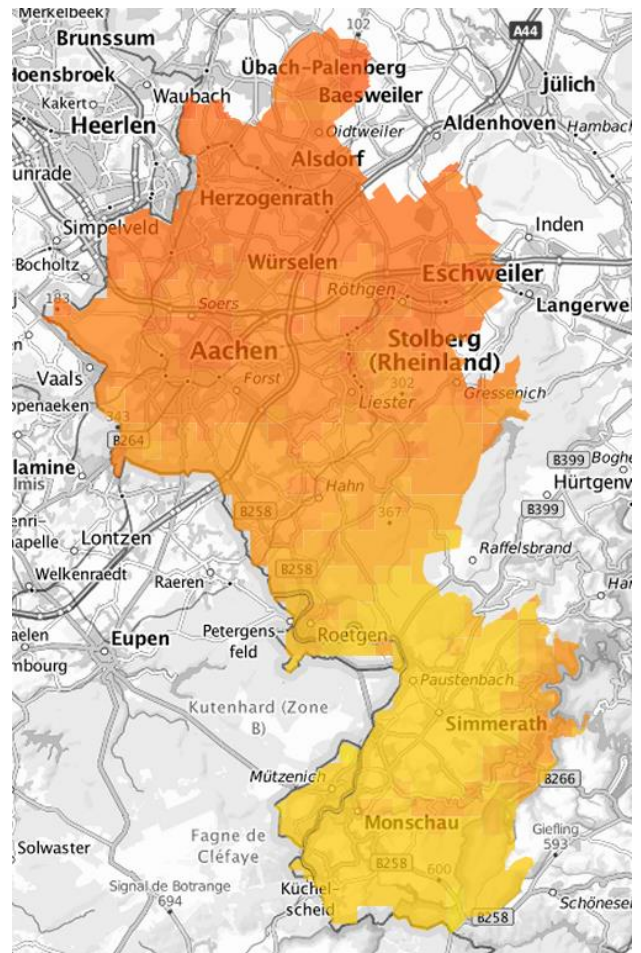
Ab 3 heißen Tagen pro Jahr ist – statistisch gesehen – eine Hitzewelle möglich, ab 6 Tagen eine Weitere.

Charakteristische Merkmale

Mehr heiße Tage in Tiefland, weniger im Mittelgebirge.

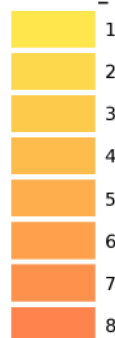
Die Datengrundlage bilden Modellrechnungen und Messdaten des Klimaatlas NRW des Deutschen Wetterdienstes sowie Modellrechnungen des LANUV NRW.

Bezugszeiträume: 1981-2010 und 2071-2100



Mittlere Zahl der heißen Tage 1981-2010.

ESKAPE_mittlere_Zahl_der_heissen_Tage_1981_bis_2010



Weiterhin wird die erwartete Zahl der heißen Tage für den Zeitraum 2071 bis 2100 dargestellt:

ESKAPE_erwartete_Zahl_der_heissen_Tage_2071_bis_2100

